



Contact

Bureau du PEPI IBIS
pepi-bioinfostats-bureau@inrae.fr

Date du livret

Septembre 2023

Public visé

Ingénieurs et chercheurs INRAE en bioinformatique, informatique, statistiques ou biologie en charge d'analyser ou de développer des outils d'analyse de données « omiques ».

Fonctionnement du PEPI IBIS

Le PEPI IBIS fédère un collectif d'environ 300 agents. Le bureau composé de 5 agents se charge de proposer, coordonner et mettre en œuvre des actions en lien avec la DipSO et les autres structures.

Liste de diffusion du PEPI IBIS

Le PEPI utilise la liste de diffusion pour communiquer des informations relatives à la vie et aux actions du PEPI.

bioinformaticiens@groupe.renater.fr

Pour vous abonner :

<https://groupe.renater.fr/sympa/subscribe/bioinformaticiens>

PEPI : les liens utiles

[Le site internet du PEPI IBIS](#)

[Le site de présentation des PEPI](#)

[Les PEPI présentés par la DipSO](#)

PEPI 2G : les liens utiles

[Le wiki](#)

[Le forum d'échange](#)

La liste de diffusion :

pepi_2g@groupe.renater.fr

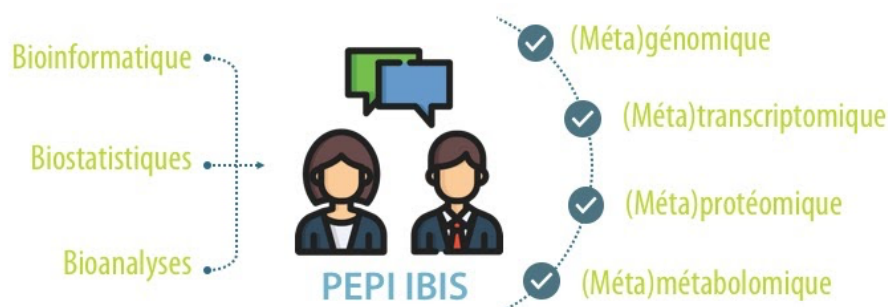
Pour vous abonner :

https://groupe.renater.fr/sympa/subscribe/pepi_2g

Livret d'accueil des nouveaux arrivants en bioinformatique et biostatistiques à INRAE

Bienvenue !

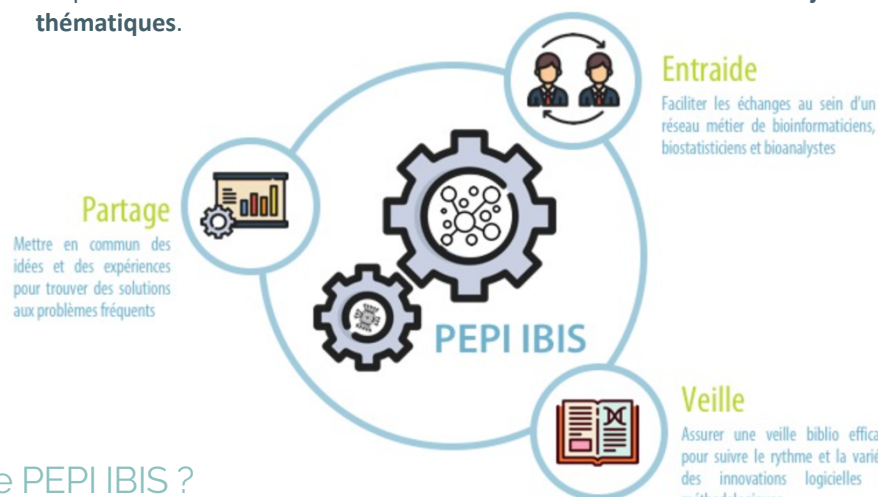
Vous venez d'être recruté à INRAE en bioinformatique ou biostatistiques. Que vous soyez titulaire ou contractuel, ce livret est fait pour vous.



Le PEPI IBIS, qu'est-ce que c'est ?

Les PEPI (Partage d'Expérience et de Pratiques en Informatique) sont des structures qui contribuent au développement des compétences collectives :

1. Favoriser des **échanges entre acteurs** d'un même métier pour se connaître, **trouver le bon expert**,
2. Assurer le **partage, la formalisation et la capitalisation des connaissances métiers**, dégager des **bonnes pratiques**,
3. Proposer des **formations** ou des rencontres ciblées sous la forme de **journées thématiques**.



Et le PEPI IBIS ?

Vous pourriez être intéressés par les **animations** proposées par le PEPI IBIS ou vouloir vous-même en **proposer de nouvelles** en fonction de vos centres d'intérêt. Le PEPI IBIS permet aussi d'apporter une réponse souple et pragmatique à la **situation d'isolement géographique** de certains bioinformaticiens de INRAE.



PEPI IBIS

<https://pepi-ibis.inrae.fr>

DipSO

Rattachée à la Direction générale déléguée à la science et à l'innovation, la Direction pour la Science Ouverte (DipSO) contribue à l'élaboration et à la mise en œuvre d'une politique de science ouverte de l'Institut, à l'ouverture de la recherche et de ses résultats et à l'évolution des e-infrastructures.

[Le site de la DipSO](#)

Les CATI

Les Centres Automatisés de Traitement de l'Information regroupent à minima les ingénieurs et techniciens en Calcul Scientifique et Informatique (BAP E). Ils ont pour objectifs d'organiser la production informatique et la production de services en soutien à la production scientifique sur une thématique donnée.

[CATI : qu'est-ce que c'est ?](#)

[Les CATI homologués](#)

Les plateformes bioinformatiques à INRAE

[BIG-SPIBOC : Bioinformatique et Génomique](#)

[BIPAA : Agroécosystèmes Arthropodes](#)

[Genotoul-bioinfo](#)

[Migale : infrastructure pour la génomique](#)

[PlantBioInfoPF](#)

[SIGENAE : génomique animale](#)

Le portail MathInfo INRAE

Le portail des sciences du numérique et de la modélisation pour la recherche agronomique.

[Le portail MathInfo](#)

Société Française de Bioinformatique (SFBI)

Promotion de la recherche pluridisciplinaire en Sciences du Vivant et un outil de diffusion des offres d'emploi en bioinformatique particulièrement efficace.

[Le site de la SFBI](#)

Quelles sont les actions du PEPI IBIS ?

- Développer et animer des pôles thématiques,
- Mettre en place des ateliers de veille technologique en petits groupes,
- Organiser des journées thématiques,
- Organiser, tous les deux ans, une assemblée générale ou des journées bioinformatiques INRAE rassemblant le collectif.

Quels sont les pôles d'animation du PEPI IBIS ?

Métagénomique

Échanges sur les méthodes et outils existants pour le traitement et l'analyse des données, veille biblio partagée.

Text-mining

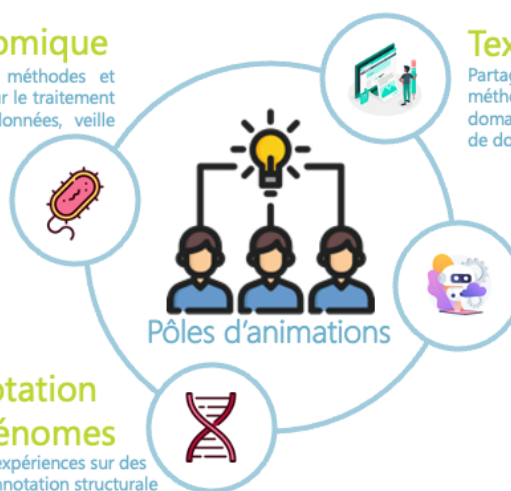
Partage autour d'outils, de méthodes et de pratiques dans le domaine de la fouille de textes (et de données).

Intelligence Artificielle

Partage autour des méthodes et outils issus de l'Intelligence Artificielle et de leurs applications aux données de la génomique.

Annotation de génomes

Retour d'expériences sur des outils d'annotation structurale et fonctionnelle des génomes avec une vision « utilisateur ».



© Icons made by freepik.com

Comment adhérer au PEPI IBIS ?

En s'inscrivant sur la liste de diffusion bioinformaticiens@groupes.renater.fr !

Comment s'impliquer dans le PEPI IBIS ?

Différents niveaux d'implication sont possibles. Voici une liste des actions que vous pouvez entreprendre, selon vos envies et votre motivation à vous investir dans ce collectif :

- S'abonner à la liste de diffusion
- Participer aux actions organisées par le PEPI
- Soutenir de manière ponctuelle une action du PEPI au niveau logistique, scientifique ou organisationnel (par exemple, aider à la préparation d'une journée thématique)
- Lancer un appel pour trouver des collaborateurs autour d'une thématique
- Échanger sur des outils, des méthodes et des pratiques, sur la liste de diffusion ou en organisant un groupe de travail (pôle d'animation)
- Envoyer un message au bureau pour présenter vos attentes, vos envies

Les correspondants de centre du PEPI IBIS ?

Pour vous aider dans votre intégration, le PEPI IBIS a mis en place un réseau de correspondants de centres. Celui-ci est un relais du bureau, qui pourra informer des actions du PEPI sur son centre, en particulier pour les nouveaux recrutés et faire remonter au bureau des actions locales ou des besoins. La liste des correspondants et leurs adresses mail sont sur le [site du PEPI](#).



PEPI IBIS

<https://pepi-ibis.inrae.fr/>